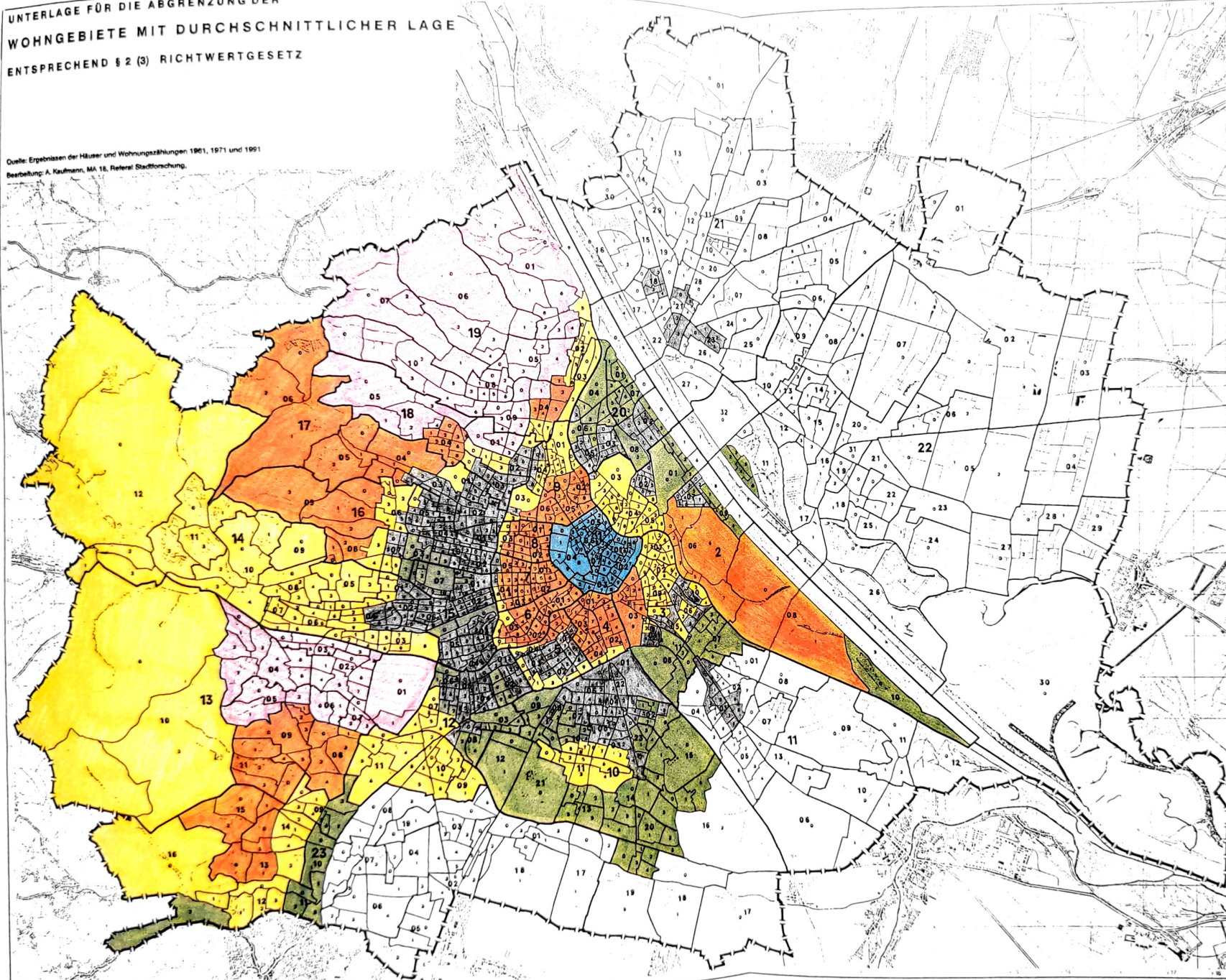


UNTERLAGE FÜR DIE ABGRENZUNG DER
WOHNGEBIETE MIT DURCHSCHNITTLICHER LAGE
ENTSPRECHEND § 2 (3) RICHTWERTGESETZ

Quelle: Ergebnissen der Häuser- und Wohnungszählungen 1961, 1971 und 1991
Bearbeitung: A. Kaufmann, MA 18, Referat Stadtforschung



PLANUNGSGRUNDLAGEN
FÜR WIEN

Magistrat der Stadt Wien
Geschäftsgruppe
Stadtentwicklung und Stadterneuerung

2. Auflage

Grundkostenanteile in S/m² Nutzfläche

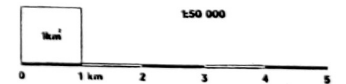
(§ 15 (3) Mietrechtsgesetz)

Stichtag: 1. März 1994

-  Richtwert gem. § 3 (2) RichtWG
-  2.502 S/m² NF
-  4.500 S/m² NF Zuschlag ÖS 8,26
-  5.000 S/m² NF Zuschlag ÖS 11,21
-  7.500 S/m² NF Zuschlag ÖS 16,16
-  9.000 S/m² NF Zuschlag ÖS 21,11
-  20.000 S/m² NF Zuschlag ÖS 57,41

Bearbeitung: MA 40

-  Gewässer
-  Landesgrenze
-  Bezirksgrenze
-  Zahnbeirk
-  Zahngebiet



MA 41 - Sachvermessung Weiterverwendung nur mit Quellenangabe